

# ESPIROQUETAS

GENERALIDADES  
DRA. LORENA MORA

# Características

Gram negativas, Anaerobias facultativas y Anaerobias estrictas

Longitud de 5 y 500 nanómetros

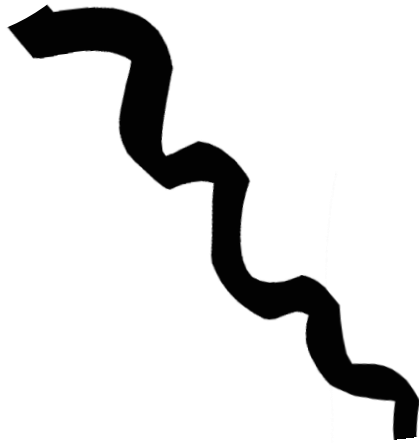
Diámetro 0.1 a 0.6 nanómetros

Unicelulares

Pluricelular, *Spirochaeta plicatis*

Enrolladas helicoidalmente

Filamentos axiales, entre la envoltura celular externa y el cilindro protoplasmático, ocasionando el movimiento giratorio.

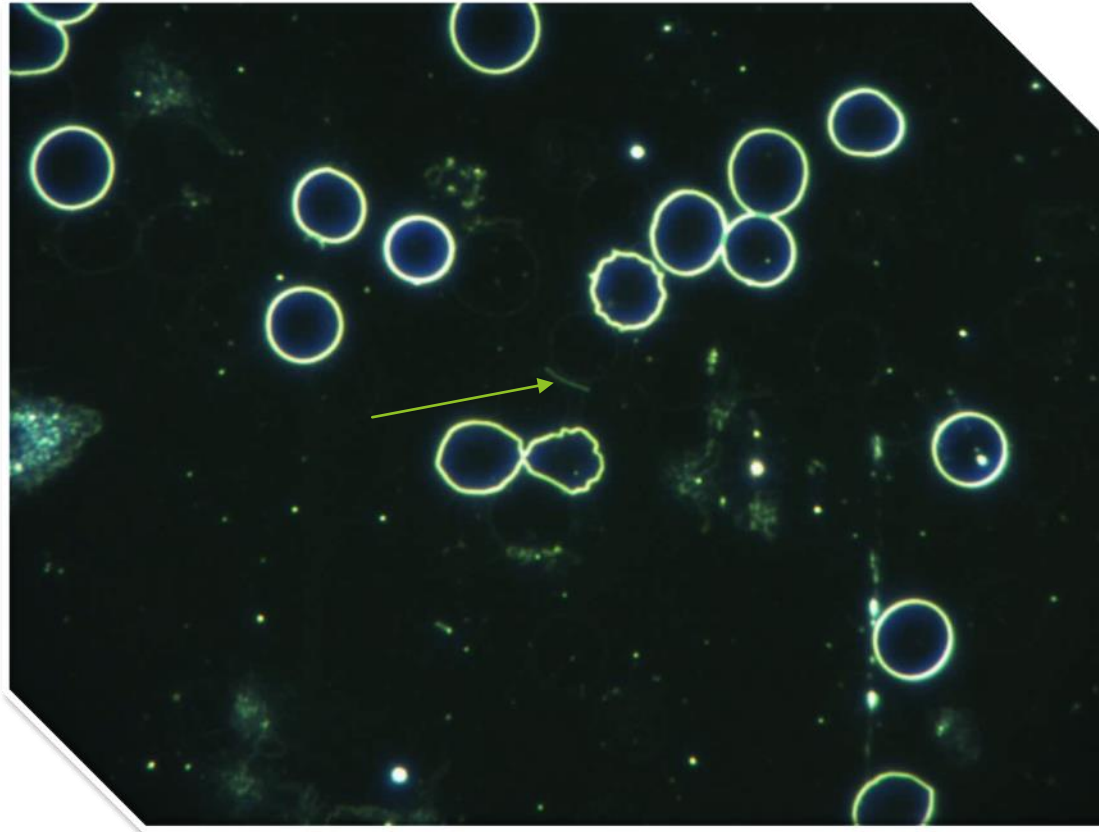


Presentan diversos movimientos, dependiendo del medio:

Rotación

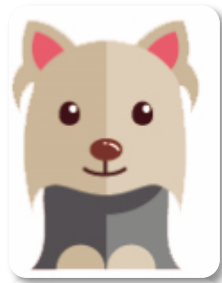
Contorsión

Reptación



Son quimiorganotrofos

Reservorio humano y animal



# Hábitat

Muy variados:

Aguas dulces o saladas, charcos de lodo, cavidad oral, rumen, en simbiosis de diversa naturaleza, orina de animales infectados



# Géneros

Leptospira

Treponema

Borrelia burgdorferi

Géneros representativos:

- ▶ De vida libre : Espiroqueta Leptospira
- ▶ En simbiosis : Cristispira

# Leptospira

Ocasiona Leptospirosis o Enfermedad de Weil

Es una zoonosis

Portadores, roedores, cerdos, perros

Se transmite por contacto con orina, agua y alimentos contaminados con orina infectada

Test serológicos y cultivo

Entra por mucosa, heridas en la piel

*L. icterohaemorrhagiae*, *L. interrogans*, *L. Pomona*, *L. canicola*



# Treponema

Diferentes especies, solo una es patógena en humanos

Causante de sífilis (ETS), *treponema pallidum*, es muy sensible al calor y deshidratación

Sexual y transplacentaria

Enfermedad de Pian y Mal de Pinto

Existen treponemas presentes en la cavidad oral como el *treponema denticola*, *skoliodontum*, *socranskii*, *pectinovorum* y *vincentii*

Microscópico y test serológico

# Borrelia

Zoonosis

Por artrópodos

Diferentes genoespecies

*Borrelia burgdorferi*, ocasiona Enfermedad de Lyme

*Borrelia recurrentis*, causa la Fiebre Recurrente

*Brachyspira*, causa la Espiroquetosis Intestinal

Observación clínica y microscópica

# Sintomatología

## Etapa temprana

3er día y 1er mes después de la exposición

Eritema migratorio (erupción roja y circular)

Fiebre

Glándulas inflamadas

Escalofríos

Fatiga

Mialgias

Artralgias

Cefalea





# Etapa tardía

Los síntomas son mas severos

Debilitante

Puede aparecer en semanas, meses o años después de la exposición

Inicio gradual

Insidioso Progresivo

Hormigueo y entumecimiento

Xerostomía (sequedad boca)

Xeroftalmia

Falta de concentración

Perdida de memoria

Palpitaciones

Irregularidad en los latidos del Corazón

Cefalea

Dolor articular

Inflamación articular

Rigidez articular

Entumecimiento / dolor en diferentes partes del cuerpo

Sinovitis

Debilidad muscular / Movimiento anormal

Astenia

Fiebre inexplicable

Parálisis / debilidad en los músculos de la cara



# Diagnóstico erróneo

Artritis

Fibromialgia

Síndrome de fatiga crónica

Migraña

Parálisis facial

Lupus

Hernias de disco



# LEPTOSPIROSIS

## LYME



# Tratamiento

Tetraciclina



Claritromicina

Metronidazol

Penicilina G

**GRACIAS...**

The background features abstract, overlapping geometric shapes in various shades of green, ranging from light lime to dark forest green. These shapes are primarily located on the right side of the frame, creating a modern, layered effect against the white background.